

Έτοιμος Κλωβός ForSteel



Έτοιμος Κλωβός Υποσυλωμάτων Δοκών και Τοιχίων

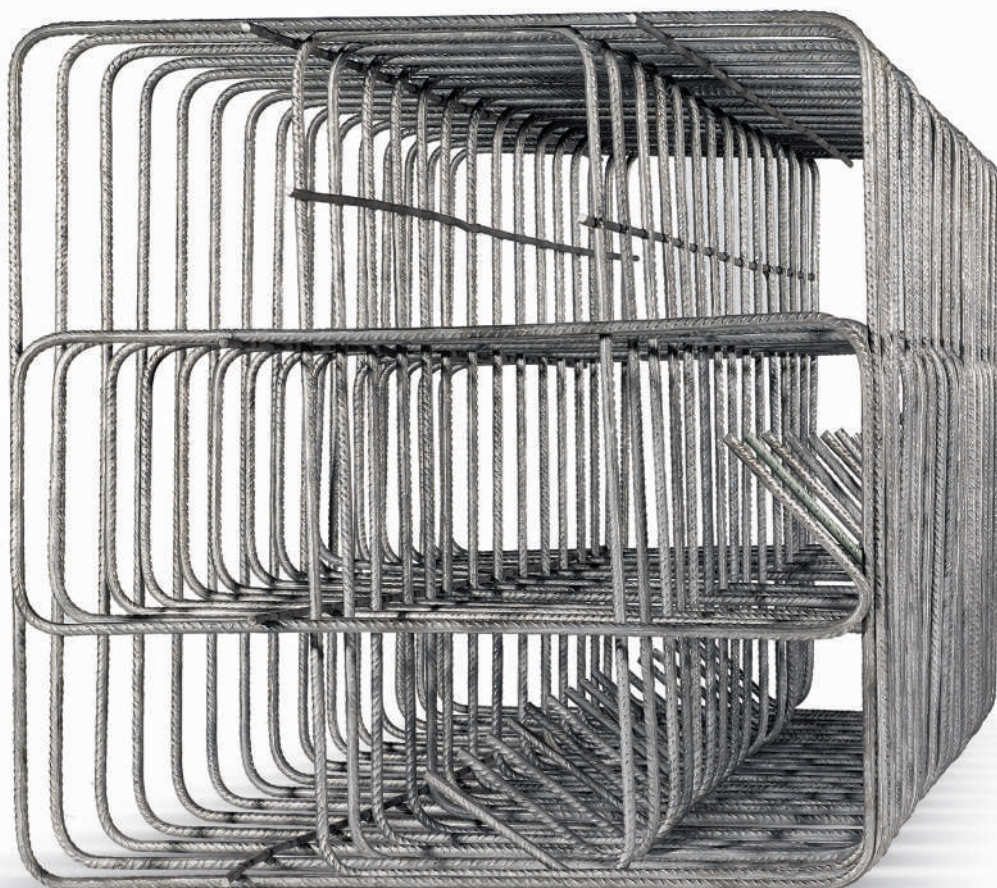
Τεχνικά Χαρακτηριστικά

Έτοιμος κλωβός για χρήση σε υποσυλώματα, δοκούς και τοιχία.

Οι συνδετήρες του κλωβού **ForSteel** παράγονται από χάλυβα οπλισμού σκυροδέματος **EXΘ** κατηγορίας **B500C**, υψηλής αντοχής και ολκιμότητας, πιστοποιημένο κατά ΕΛΟΤ 1421-3.

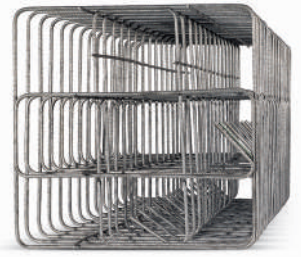


5



Έτοιμος Κλωβός ForSteel

Έτοιμος Κλωβός Υποσυλωμάτων Δοκών και Τοιχίων



Οι προδιαμορφωμένοι Κλωβοί υποσυλωμάτων, δοκών και τοιχίων **ForSteel** παράγονται σύμφωνα με τον Κανονισμό Τεχνολογίας Χαλύβων Οπλισμού Σκυροδέματος (Κ.Τ.Χ.).

Η χρήση των προδιαμορφωμένων κλωβών **ForSteel** σε μια κατασκευή εξασφαλίζει τη σωστή εφαρμογή της μελέτης στο έργο καθώς παρέχει απόλυτη γεωμετρική ακρίβεια τόσο στις αποστάσεις των συνδετήρων όσο και στα μήκη και τις γωνίες των αγκίστρων.

Οι συνδετήρες του έτοιμου κλωβού **ForSteel** παράγονται από χάλυβα οπλισμού σκυροδέματος **EXΘ** κατηγορίας **B500C** σύμφωνα με τις προδιαγραφές του προτύπου του ΕΛΟΤ, 1421-3.

Πλεονεκτήματα χρήσης κλωβού ForSteel έναντι άλλων τρόπων κατασκευής εγκάρσιου οπλισμού

- Χρήση χάλυβα οπλισμού σκυροδέματος **EXΘ B500C**
- Αξιοπιστία στη σωστή απόσταση των συνδετήρων
- Εγγυημένη επαφή του διαμήκη οπλισμού με τον εγκάρσιο στο σωστό σημείο
- Οικονομία στο κόστος της κατασκευής
- Όπλιση μόνο από μονοκόμματος συνδετήρες

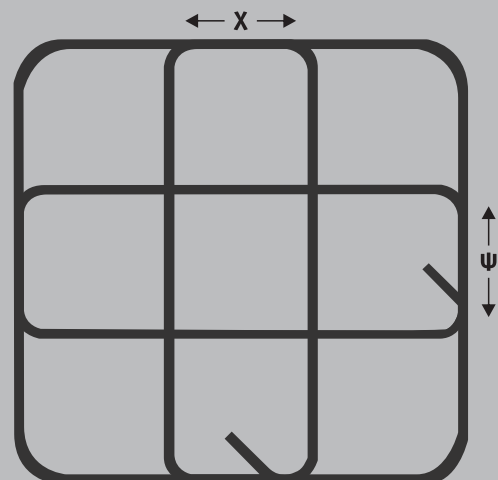
Χρήση ForSteel

- Υποσυλώματα
- Δοκάρια
- Τοιχώματα

ForSteel 5

Διαστάσεις (cm)		Ø (mm)	Δεματοποίηση Κλωβοί ανά δέμα	Θεωρητικό Βάρος* (kg)	
Χ	Ψ			Κλωβού	Δέματος
45	45	8	9	58,8	529
55	55	8	9	70,9	638
45	45	10	9	89,2	803
55	55	10	9	108,1	973

* Απόκλιση Βάρους: Ø8 ±6%, Ø10 ±4,5%, Ø12±4,5%, Ø14±4,5%



Ύψος Κλωβών: 3m

Απόσταση μεταξύ συνδετήρων: 10cm

Επιπλέον δυνατόιτες: 1. για διάκενα 12.5 - 15 - 20 - 25 cm μεταξύ συνδετήρων / 2. εκτός των τυποποιημένων του πίνακα, μπορούν να παραχθούν σε οποιονδήποτε συνδυασμό διαστάσεων / 3. συνδετήρες Ø12, Ø14