

Έτοιμος Κλωβός ForSteel



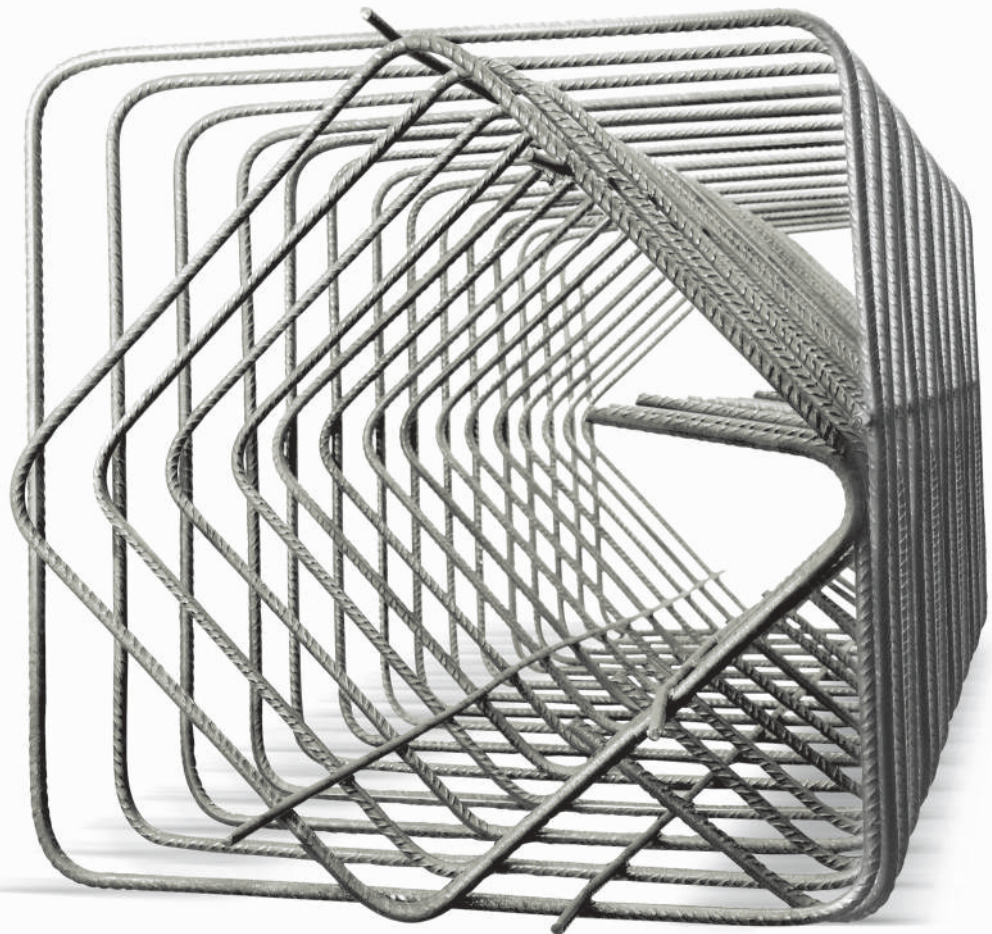
Έτοιμος Κλωβός Υποσυλωμάτων Δοκών και Τοιχίων



Τεχνικά Χαρακτηριστικά

Έτοιμος κλωβός για χρήση σε υποσυλωμάτα, δοκούς και τοιχία.

Οι συνδετήρες του κλωβού **ForSteel** παράγονται από χάλυβα οπλισμού σκυροδέματος **EXΘ** κατηγορίας **B500C**, υψηλής αντοχής και ολκιμότητας, πιστοποιημένο κατά ΕΛΟΤ 1421-3.



Έτοιμος Κλωβός ForSteel

Έτοιμος Κλωβός Υποσυλωμάτων Δοκών και Τοιχίων



Οι προδιαμορφωμένοι Κλωβοί υποσυλωμάτων, δοκών και τοιχίων **ForSteel** παράγονται σύμφωνα με τον Κανονισμό Τεχνολογίας Χαλύβων Οπλισμού Σκυροδέματος (Κ.Τ.Χ.).

Η χρήση των προδιαμορφωμένων κλωβών **ForSteel** σε μια κατασκευή εξασφαλίζει τη σωστή εφαρμογή της μελέτης στο έργο καθώς παρέχει απόλυτη γεωμετρική ακρίβεια τόσο στις αποστάσεις των συνδετήρων όσο και στα μήκη και τις γωνίες των αγκίστρων.

Οι συνδετήρες του έτοιμου κλωβού **ForSteel** παράγονται από χάλυβα οπλισμού σκυροδέματος **EXΘ** κατηγορίας **B500C** σύμφωνα με τις προδιαγραφές του προτύπου του ΕΛΟΤ, 1421-3.

Πλεονεκτήματα χρήσης κλωβού ForSteel έναντι άλλων τρόπων κατασκευής εγκάρσιου οπλισμού

- Χρήση χάλυβα οπλισμού σκυροδέματος **EXΘ B500C**
- Αξιοπιστία στη σωστή απόσταση των συνδετήρων
- Εγγυημένη επαφή του διαμήκη οπλισμού με τον εγκάρσιο στο σωστό σημείο
- Οικονομία στο κόστος της κατασκευής
- Όπλιση μόνο από μονοκόμματος συνδετήρες

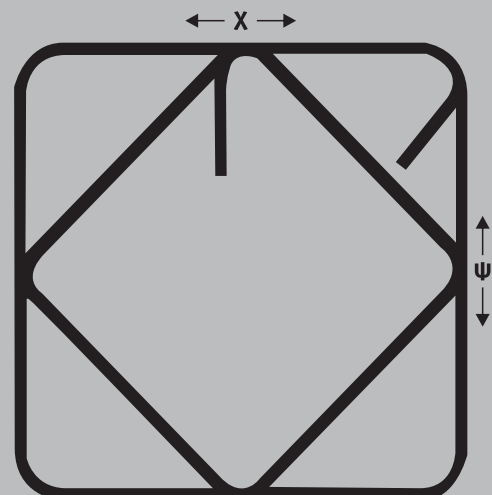
Χρήση ForSteel

- Υποσυλώματα
- Δοκάρια
- Τοιχώματα

ForSteel 3

Διαστάσεις (cm)		∅ (mm)	Δεματοποίηση Κλωβοί ανά δέμα	Θεωρητικό Βάρος* (kg)	
Χ	Ψ			Κλωβού	Δέματος
30	30	8	12	32,2	384
35	35	8	12	36,6	438
40	40	8	12	40,8	481
30	30	10	12	48,0	577
35	35	10	12	54,9	659
40	40	10	12	61,6	739

* Απόκλιση Βάρους: ∅8 ±6%, ∅10 ±4,5%, ∅12 ±4,5%, ∅14 ±4,5%



Ύψος Κλωβών: 3m
Απόσταση μεταξύ συνδετήρων: 10cm

Επιπλέον δυνατότητες: 1. για διάκενα 12.5 - 15 - 20 - 25 cm μεταξύ συνδετήρων / 2. εκτός των τυποποιημένων του πίνακα, μπορούν να παραχθούν σε οποιονδήποτε συνδυασμό διαστάσεων / 3. συνδετήρες ∅12, ∅14